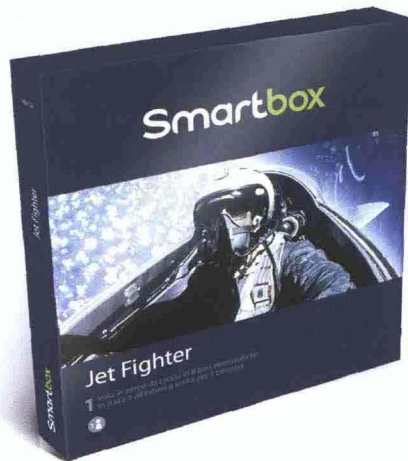


## r&f vetrina



### Smartbox, l'emozione prende il volo

Tre nuovi cofanetti, il restyling del packaging dell'intera gamma e nuove partnership. Ma la vera novità di Smartbox è il cofanetto "Jet Fighter", valido solo per una persona, costa 1.999 euro e dà diritto a un volo su un aereo da caccia in otto basi militari in Italia, Europa e Stati Uniti.



### Da Electrolux, il panino in 30 secondi

Con Hsg Panini (High Speed Grill) di Electrolux bastano 30 secondi per preparare un sandwich a prova di chef. La piastra superiore scalda per contatto, dando l'effetto tostatura, la superficie ad infrarossi rende il pane croccante e le microonde garantiscono la giusta temperatura anche nel cuore del prodotto.

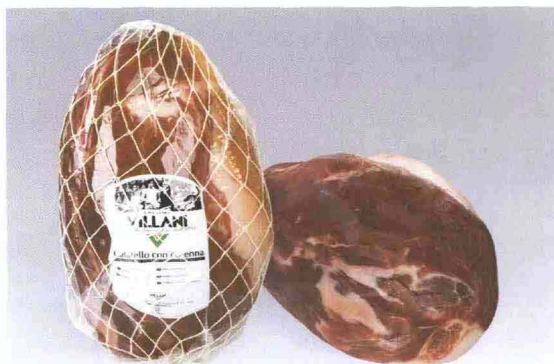


### Meno tempo, più sapore con Le Fave Bonduelle

Pensate per la ristorazione moderna, **Bonduelle Food Service** propone le Fave Minute. Grazie all'utilizzo della cottura a vapore i tempi di cottura in cucina si dimezzano. Il consumo si effettua semplicemente riscaldando il prodotto o aggiungendolo da surgelato alla ricetta. E si limita la perdita di valori nutritivi.

### L' Exotic Fresh Food è più leggero con Natui

**Cabiria** e il **Gruppo Tenua** presentano Natui, brand pioniere nei piatti pronti da frigo. Presente nella Gd con una linea di sandwich, si contraddistingue per ricette leggere e genuine. I driver vincenti: nessun aggiunta di coloranti e conservanti, tre giorni di scadenza e al posto della maionese creme di verdure create ad hoc.



### Da Villani Salumi il Culatello con cotenna

Particolarmente apprezzato nella degustazione, il Culatello con cotenna dell'azienda **Villani Salumi** è realizzato con il cuore del prosciutto di Parma. Stagionato in cotenna per 16 mesi e poi confezionato sottovuoto, è frutto di un'accurata selezione ed è privo di fonti di glutine e derivati del latte.

### Aquavitamin, sete di salute

**San Benedetto** ha annunciato Aquavitamin, una linea di bevande a base di acqua minerale naturale, vitamine e altri elementi necessari per il benessere fisico. Ogni bottiglia, da 0,5 litri, fornisce il 25% di razione giornaliera raccomandata. Le varianti sono: **BEAUTYou**, **GENyous**, **IfeelGOOD** e **READYtoGO**

